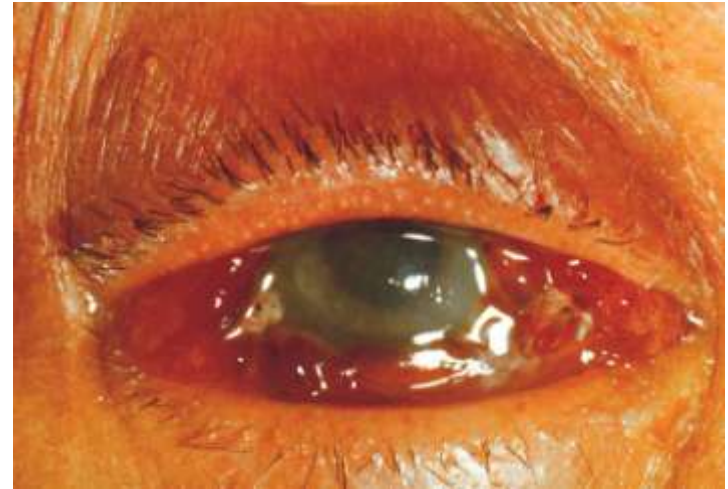


Conjunctiva, cornea,
keratoplastica és refraktív
sebészet

A gyulladt vörös szem általános jellemzői

- Conjunctivalis hyperaemia
- Photophobia
- Könnyezés
- Blepharospasmus



Egy körzeti orvos teljes beteganyagának 5%-a szempanaszokkal rendelkezik, és 3%-ának piros a szeme. Ezek szerint naponta 100 beteggel számolva, egy körzeti orvos naponta 3, hetente 15, havonta 75, évente 900 vörös szemű beteggel találkozik.

A legfontosabb feladat azt eldönteni, hogy melyek azok a vörös szemek, melyeket a körzeti orvos maga is kezelhet, és melyek azok, amelyeket szemész szakorvoshoz kell küldeni.

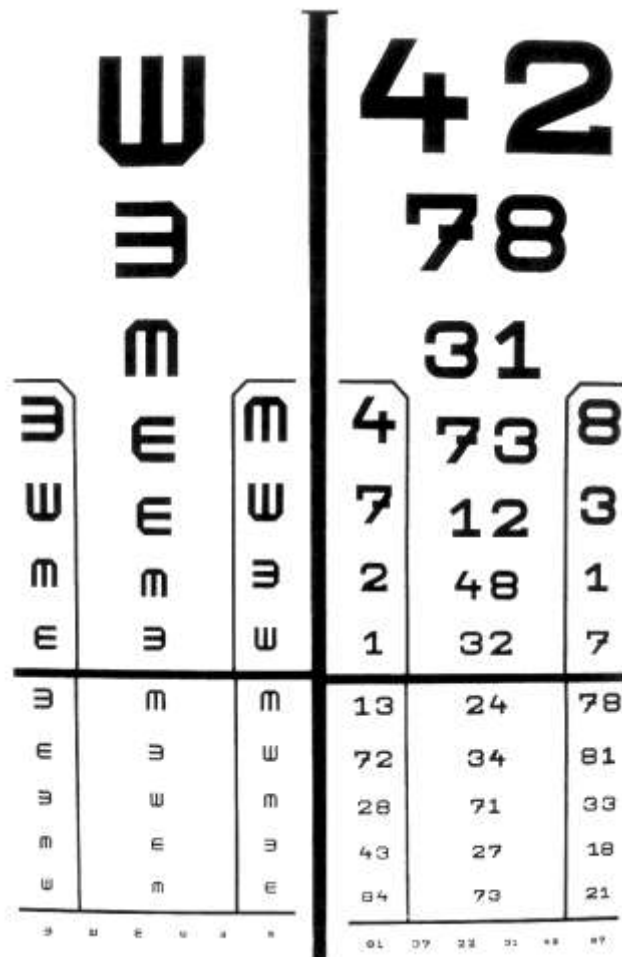
A válasz egyszerű

- A conjunctivitiseket a körzeti orvos saját maga kezelheti.
- A cornea gyulladásait (keratitisek) és más a szem belsejében zajló gyulladásokat szemész szakorvoshoz kell küldeni.

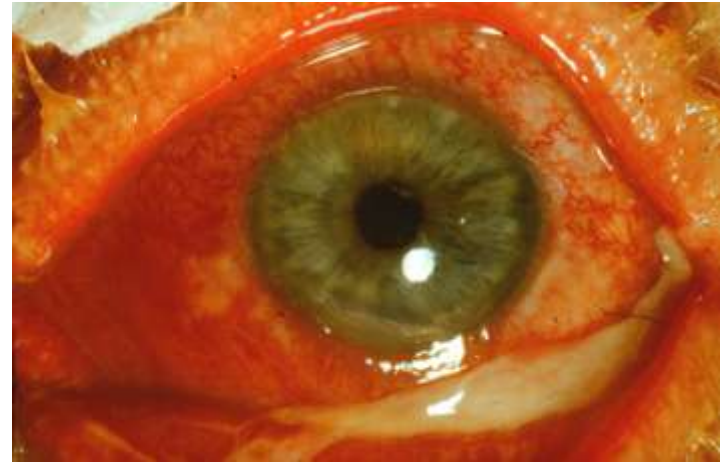
Hogyan lehet elkülöníteni a conjunctivitiseket és a keratitiseket egymástól

- Legegyszerűbben a beteg vízusa és a cornea felszínének és átlátszóságának vizsgálata alapján.
- Conjunctivitisben a beteg jól lát, sima és átlátszó a corneája, keratitisben csökken a beteg vízusa, a cornea felszíne egyenetlen és az átlátszósága csökken.

A beteg vízusának a vizsgálata



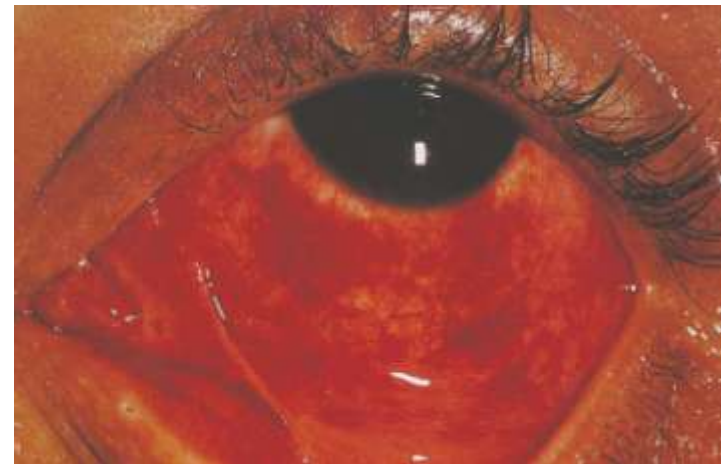
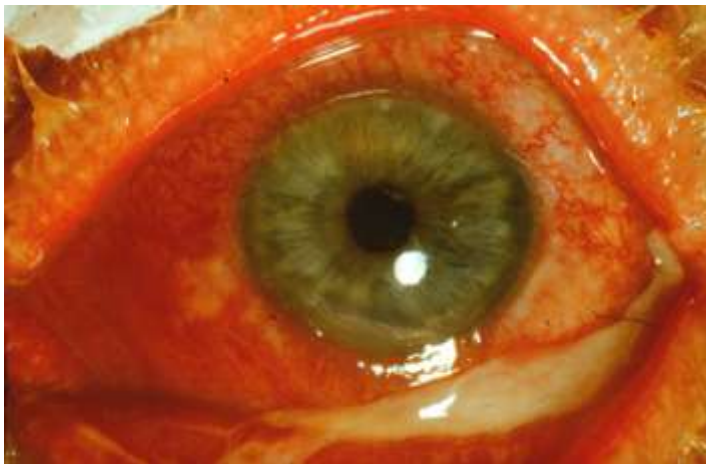
A cornealis felszín és az átlátszóság vizsgálata



Különböző conjunctivitisek

II. TÁBLÁZAT A CONJUNCTIVITIS GYAKORI FORMÁINAK DIFFERENCIÁL-DIAGNOSZTIKÁJA

	A betegség lefolyása	A conjunctiva megjelenése	Váladék	Kenet	Préaurikuláris nyirokcsomók
Bakteriális	Akut vagy krónikus	Hiperémiás	Purulens	Baktérium, polimorfonukleáris leukociták	Rendszerint normálisak
Vírusos	Akut	Kifejezetten hiperémiás, suffusiok jelen lehetnek	Szerózus	Mononukleáris leukociták	Megnagyobodott, érzékenyek
Chlamydia	Szubakuttól krónikusig	Közepesen hiperémiás	Mukopurulens	Intracelluláris zárványtestek	Megnagyobodott, érzékenyek
Allergiás	Akut vagy krónikus	Inkább ödémás, mint hiperémiás	Szerózus	Eozinofil leukociták	Normálisak



Különböző conjunctivitisek

II. TÁBLÁZAT A CONJUNCTIVITIS GYAKORI FORMÁINAK DIFFERENCIÁL-DIAGNOSZTIKÁJA

	A betegség lefolyása	A conjunctiva megjelenése	Váladék	Kenet	Préaurikuláris nyirokcsomók
Bakteriális	Akut vagy krónikus	Hiperémiás	Purulens	Baktérium, polimorfonukleáris leukociták	Rendszerint normálisak
Vírusos	Akut	Kifejezetten hiperémiás, suffusiok jelen lehetnek	Szerózus	Mononukleáris leukociták	Megnagyobodott, érzékenyek
Chlamydia	Szubakuttól krónikusig	Közepesen hiperémiás	Mukopurulens	Intracelluláris zárványtestek	Megnagyobodott, érzékenyek
Allergiás	Akut vagy krónikus	Inkább ödémás, mint hiperémiás	Szerózus	Eozinofil leukociták	Normálisak



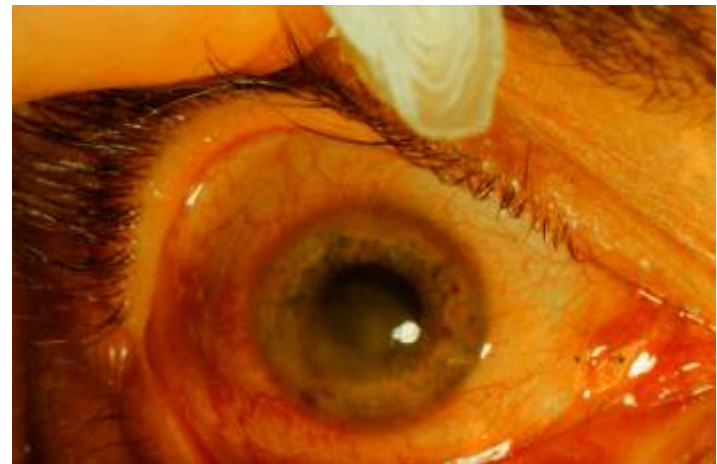
Részben vagy teljesen átlátszatlan, corneát okozó betegségek

- Keratitisek
- Dystrophiák
- Degeneratiók
- Hegek
- Pigmentatiók
- Tumorok



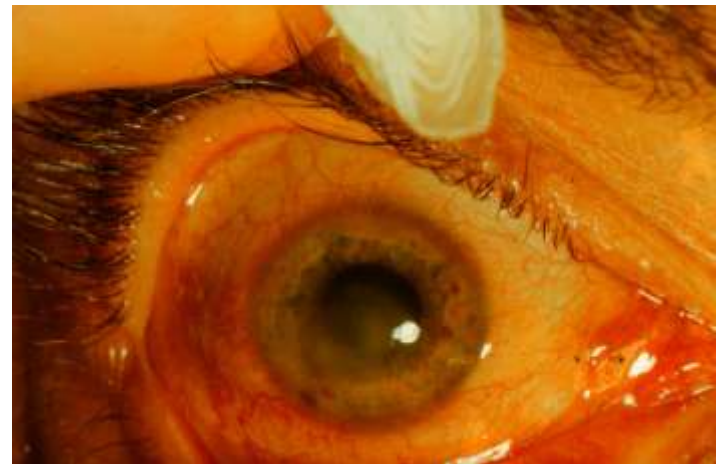
A keratitisek különböző formái

- **Keratitisek**
- Dystrophiák
- Degeneratiók
- Hegek
- Pigmentatiók
- Tumorok



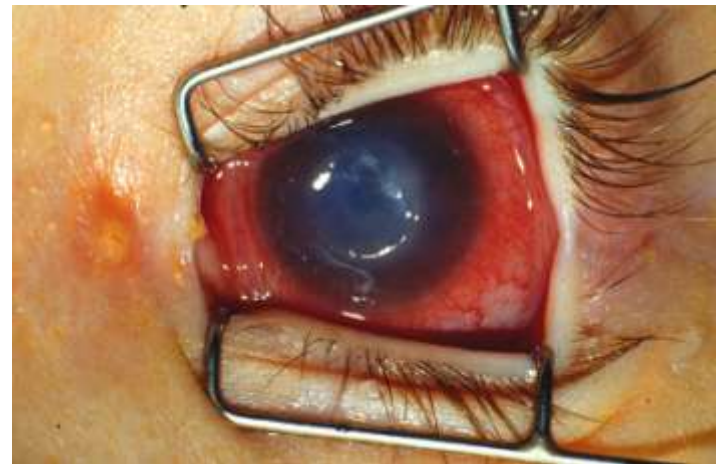
A keratitisek különböző formái

- Keratitisek
 - Felületes (superficialis)
 - Mély (profunda)
- Dystrophiák
- Degeneratiók
- Hegek
- Pigmentatiók
- Tumorok



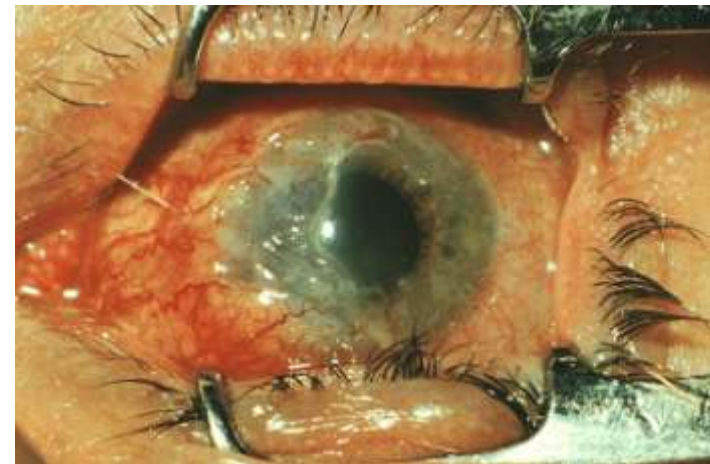
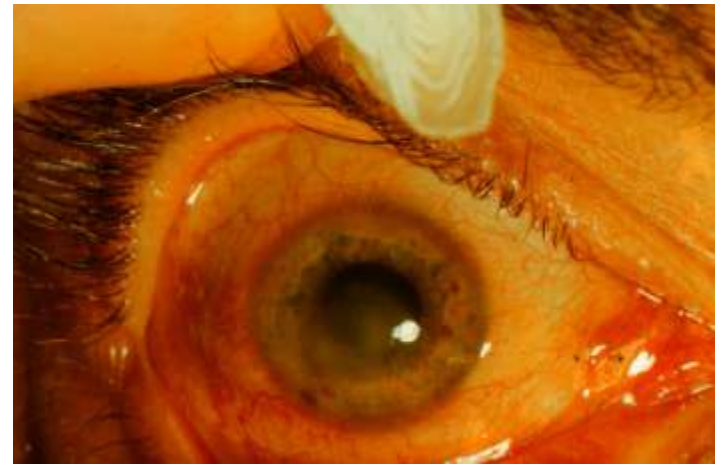
Keratitis superficialis

- Keratitisek
 - Felületes (superficialis)
 - Superficialis non-suppurativa
 - Superficialis suppurativa
 - Mély (profunda)
- Dystrophiák
- Degeneratiók
- Hegek
- Pigmentatiók
- Tumorok



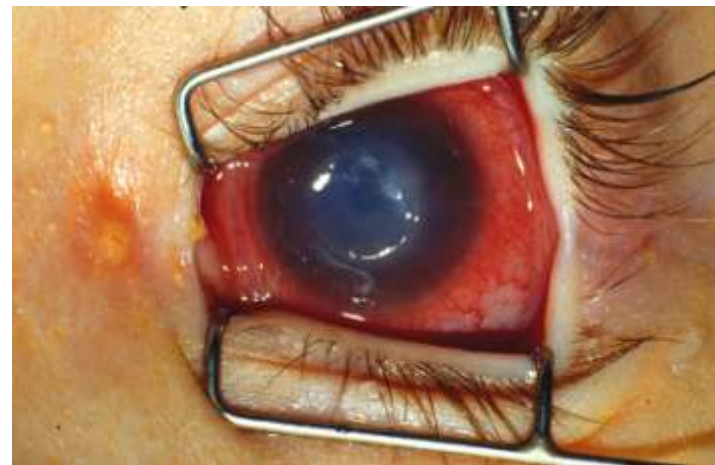
Keratitis profunda

- **Keratitisek**
 - Superficialis
 - **Profunda**
- Dystrophiák
- Degeneratiók
- Hegek
- Pigmentatiók
- Tumorok



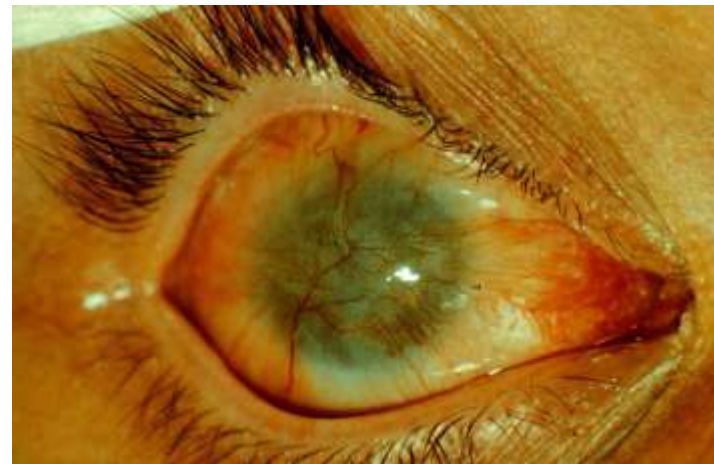
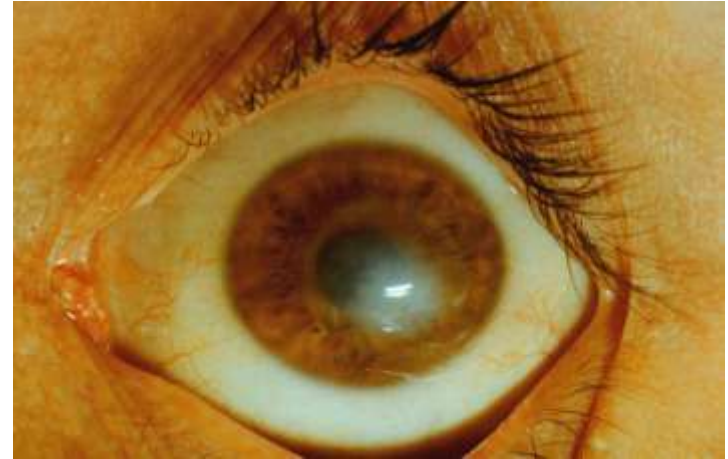
Diagnózis, terápia, prognózis

- **Keratitisek**
 - Felületes (superficialis)
 - Superficialis non-suppurativa
 - Superficialis suppurativa
 - Mély (profunda)
- Dystrophiák
- Degeneratiók
- Hegek
- Pigmentatiók
- Tumorok



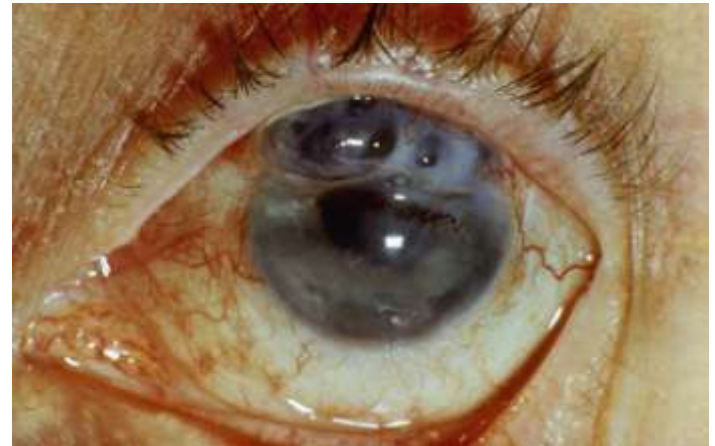
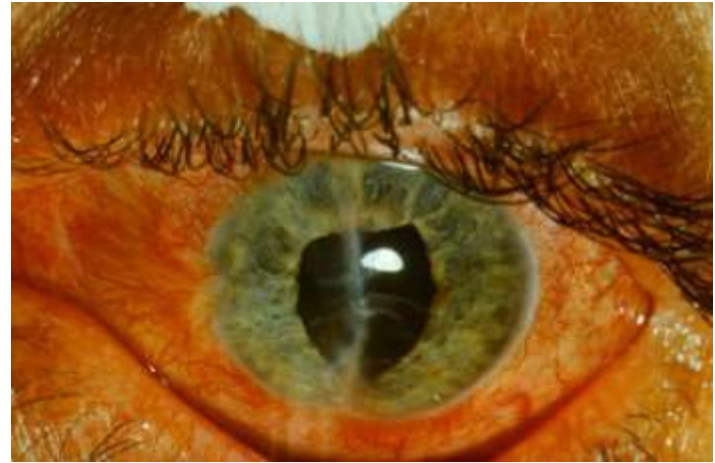
A corneális hegek különböző formái

- Nubecula corneae
- Macula corneae
- Leucoma
- Leucoma vascularisata
- Cicatrix corneae
- Cicatrix adhaerens
- Staphyloma



A corneális hegek különböző formái

- Nubecula corneae
- Macula corneae
- Leucoma
- Leucoma vascularisata
- Cicatrix corneae
- Cicatrix adhaerens
- Staphyloma



A cornea dystrophiák közös sajátságai

- Congenitalisak
- Két oldaliak
- Szimmetrikusak
- Középen kezdődnek
- Perifériára terjednek
- Soha nem ereződnek
- Th: keratoplastica

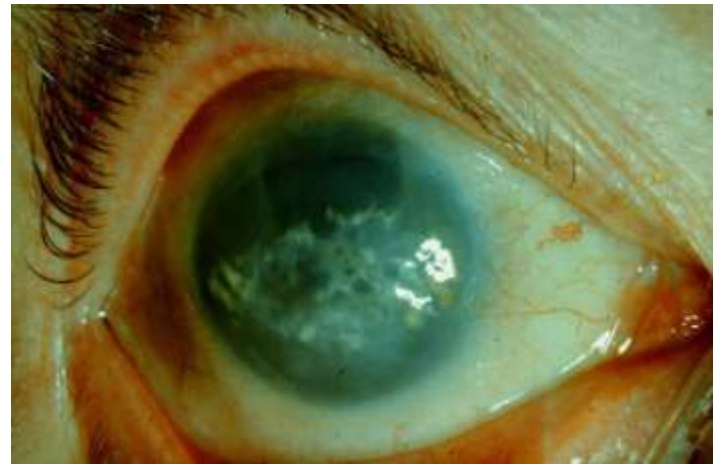


Degeneratiók

- Nem congenitalisak
- Féloldaliak
- Lehetnek érezettek
- Th: keratoplastica

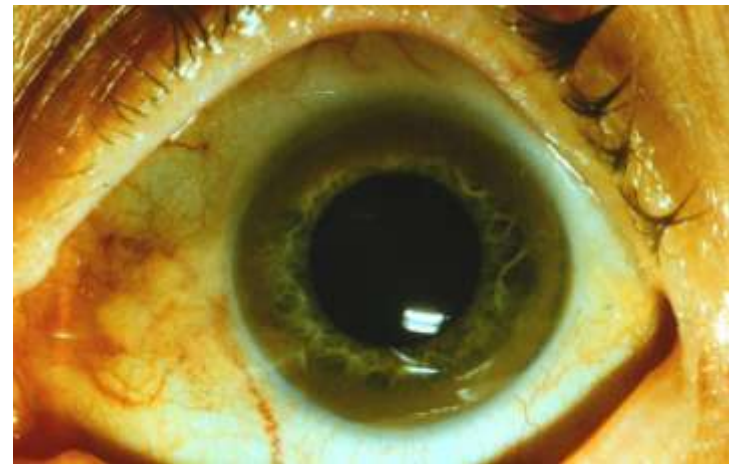
Opacitas zonularis

Keratopathia bullosa



Részben vagy teljesen átlátszatlan, corneát okozó betegségek

- Keratitisek
- Dystrophiák
- Degeneratiók
- Hegek
- **Pigmentációk**
- Tumorok



Részben vagy teljesen átlátszatlan, corneát okozó betegségek

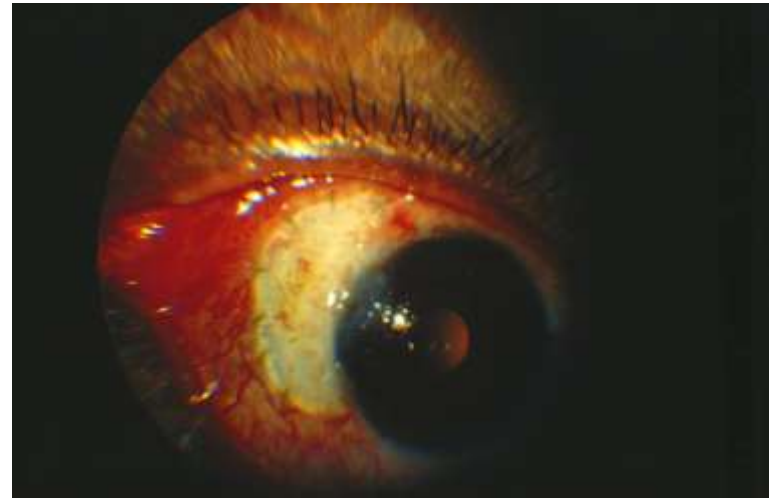
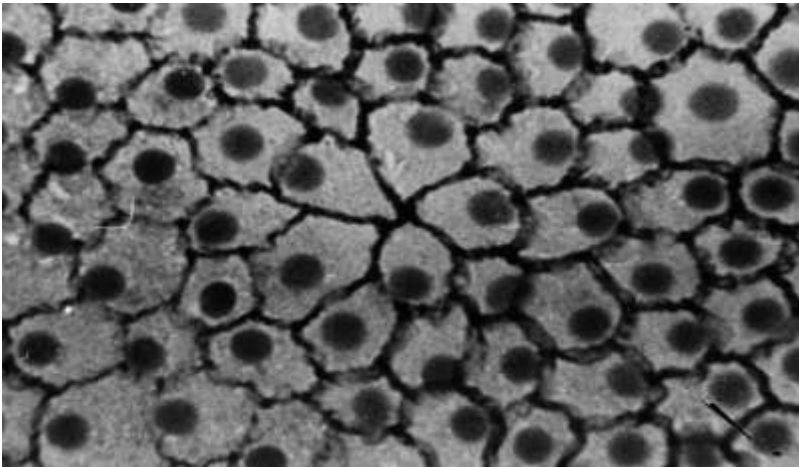
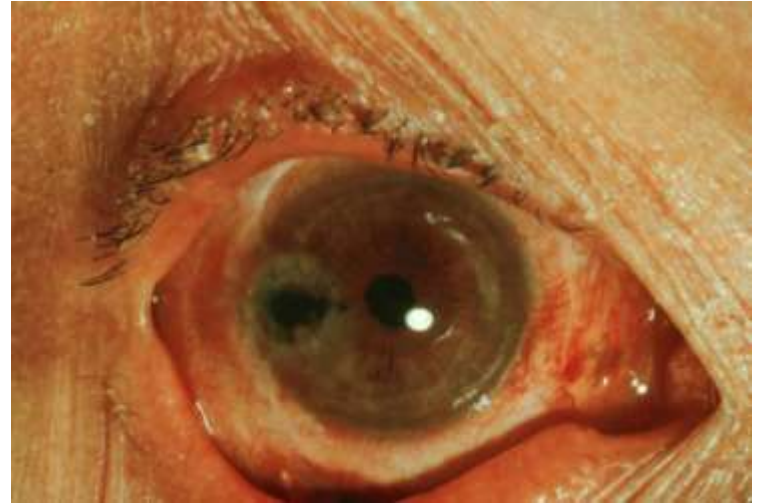
- Keratitisek
- Dystrophiák
- Degeneratiók
- Hegek
- Pigmentatiók
- **Tumorok**



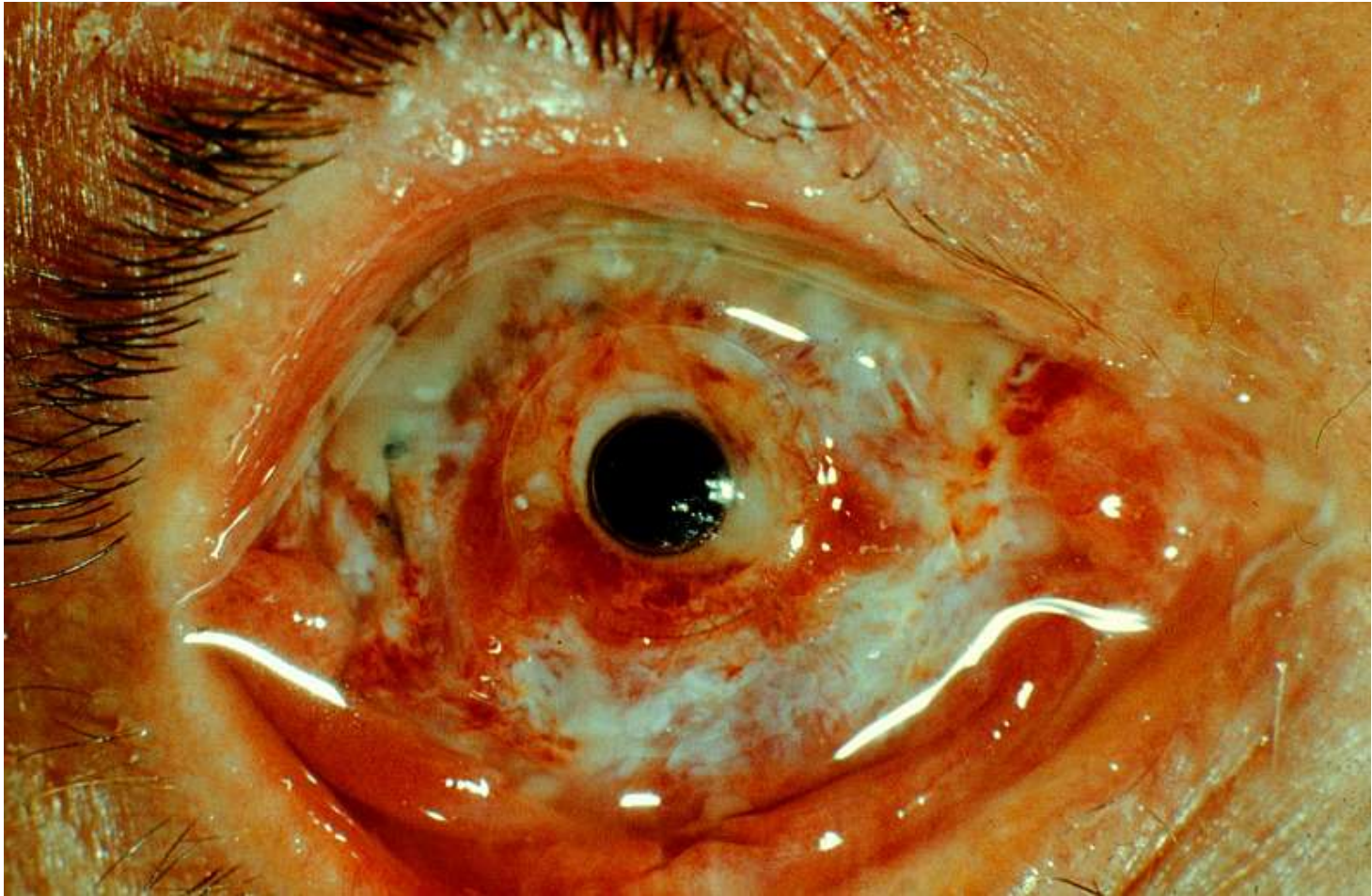
Keratoplastica I.



Keratoplastica II



Keratoprosthesis



Refraktív sebészet

